



Taller Sobre Equidad Del Cannabis

13 DE NOVIEMBRE DE 2024



PRESENTADO POR:

KYLE TANKARD, SCI CONSULTING GROUP

Agenda

- Introducción y descripción general
- Contexto
- Descripción general de la evaluación de la equidad del cannabis
- Barreras de entrada y beneficios del programa
- Próximos pasos
- Preguntas y respuestas

Equidad Social en el Cannabis y su Importancia

Por qué es importante:

- Las comunidades afectadas por la prohibición del cannabis enfrentaron desventajas sociales, económicas y legales.
- La equidad social tiene como objetivo revertir estos efectos promoviendo un acceso justo y equitativo a la industria del cannabis.

Reconociendo los Impactos a Largo Plazo de la Criminalización y la Condena:

- Las comunidades minoritarias han enfrentado una aplicación desproporcionada de las leyes relacionadas con el cannabis.
- Pérdida de propiedades, reducción de oportunidades laborales, disminución del potencial de ingresos.
- Exclusión de beneficios públicos, como asistencia para vivienda o ayuda financiera estudiantil.

Objetivos Clave de los Programas de Equidad Social en el Cannabis:

- **Justicia Económica:** Brindar apoyo a individuos de comunidades afectadas para ingresar y tener éxito en la industria del cannabis.
- **Reducción de Barreras:** Abordar barreras financieras, regulatorias y sociales que históricamente han dificultado el acceso para las comunidades afectadas.
- **Reinversión en la Comunidad:** Canalizar recursos de vuelta a las comunidades afectadas por arrestos y condenas desproporcionadas relacionadas con el cannabis.

Equidad Social en la Industria del Cannabis

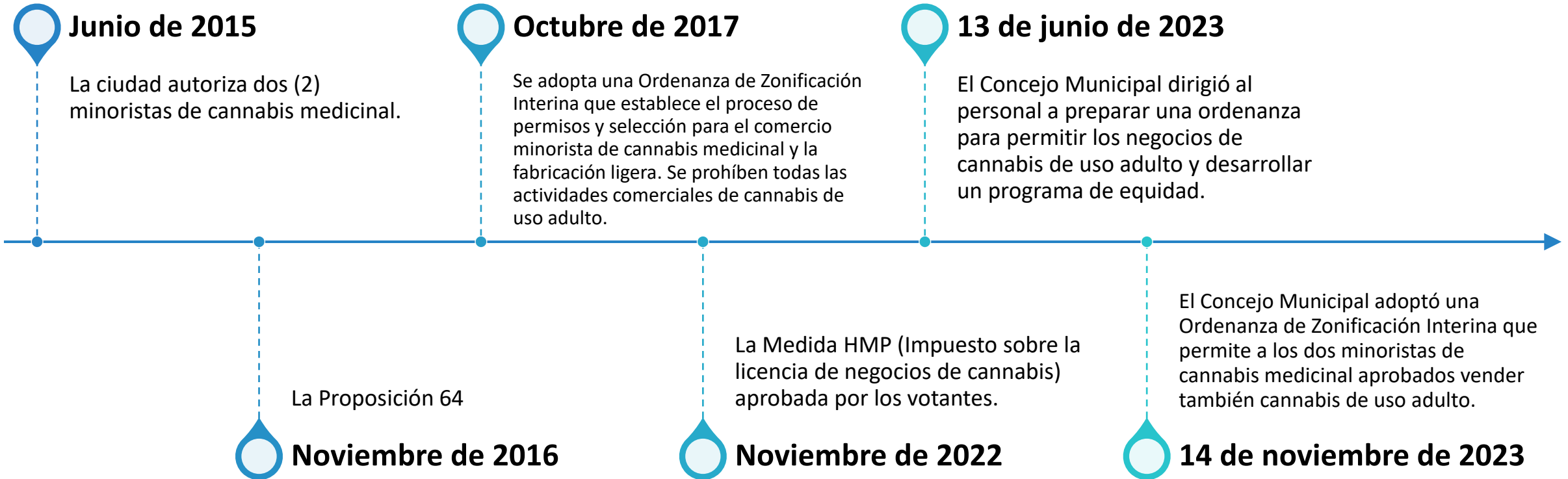
¿Qué es la Equidad Social en la Industria del Cannabis?

“Promover la propiedad equitativa y las oportunidades de empleo en la industria del cannabis para disminuir las disparidades en los resultados de vida de las comunidades marginadas y abordar los impactos desproporcionados de la guerra contra las drogas en esas comunidades.”

- Ley de Equidad del Cannabis de California (AB 97 (Stats. 2019, Ch. 40))
 - Acuerdo entre BCC y Go-Biz
 - Programa de subvenciones de equidad de cannabis para jurisdicciones locales

- La ciudad de Santa Monica recibió una subvención de \$40,000 (Tipo 1)
 - Realizar evaluación de equidad social
 - Desarrollar un programa de equidad local

Historia Legislativa del Cannabis en Santa Mónica



Desarrollando un Programa Local de Equidad Social



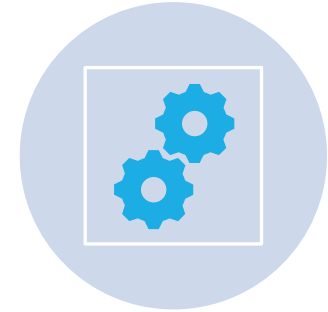
**1. ALCANCE Y
EDUCACIÓN**



**2. EVALUACIÓN DE
EQUIDAD EN EL
CANNABIS**



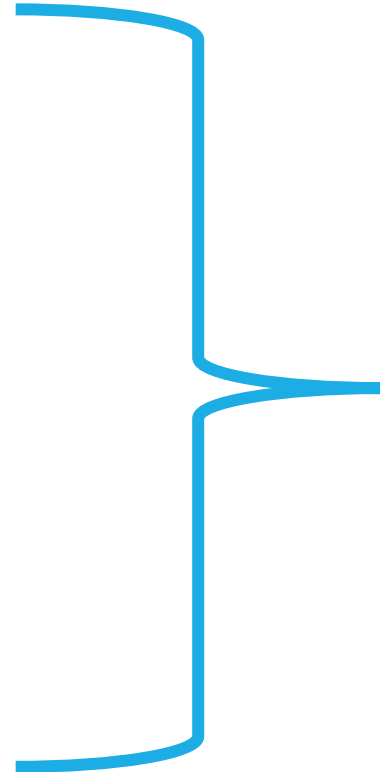
**3. EVALUACIÓN DE
EQUIDAD EN EL
CANNABIS**



**4. IMPLEMENTACIÓN
DEL PROGRAMA**

Alcance y Educación

- Encuesta en línea
- Reuniones comunitarias
- Entrevistas con partes interesadas:
 - Operadores actuales
 - Operadores prospectivos
 - Organizaciones sin fines de lucro
 - Miembros y Grupos de la Comunidad
 - Líderes Empresariales Locales



**Incorporar comentarios en la
evaluación de equidad y el desarrollo
del programa**

Sitio web de Equidad en el Cannabis

www.santamonica.gov/cannabis-social-equity



Cannabis Social Equity

Santa Monica's cannabis social equity program will aim to address the disproportionate impact of past cannabis criminalization on marginalized communities, particularly communities of color. This program will focus on providing opportunities for those who have been negatively affected by cannabis prohibition to participate in the legal cannabis industry. As part of the broader adult-use cannabis policy, a social equity program ensures that the benefits of legalization – such as business opportunities, jobs, and economic growth – are accessible to all members of the community. Santa Monica's cannabis equity program will seek to reduce barriers and create pathways to success for individuals and communities historically disadvantaged by these policies.

The first step is hearing from the community on the impacts of cannabis criminalization and to gather ideas on how to develop and implement Santa Monica's equity program to best support residents, through this online survey. Please take 10 minutes to engage on this important issue and help shape Santa Monica's equity program.

Contact Us:

 (866) 311-7266

 311@santamonica.gov

 [Submit a Request](#)

Evaluación de Equidad en el Cannabis

Propósito: Analizar los impactos históricos de las políticas y la aplicación de la ley relacionadas con el cannabis en las comunidades y poblaciones dentro de Santa Mónica.

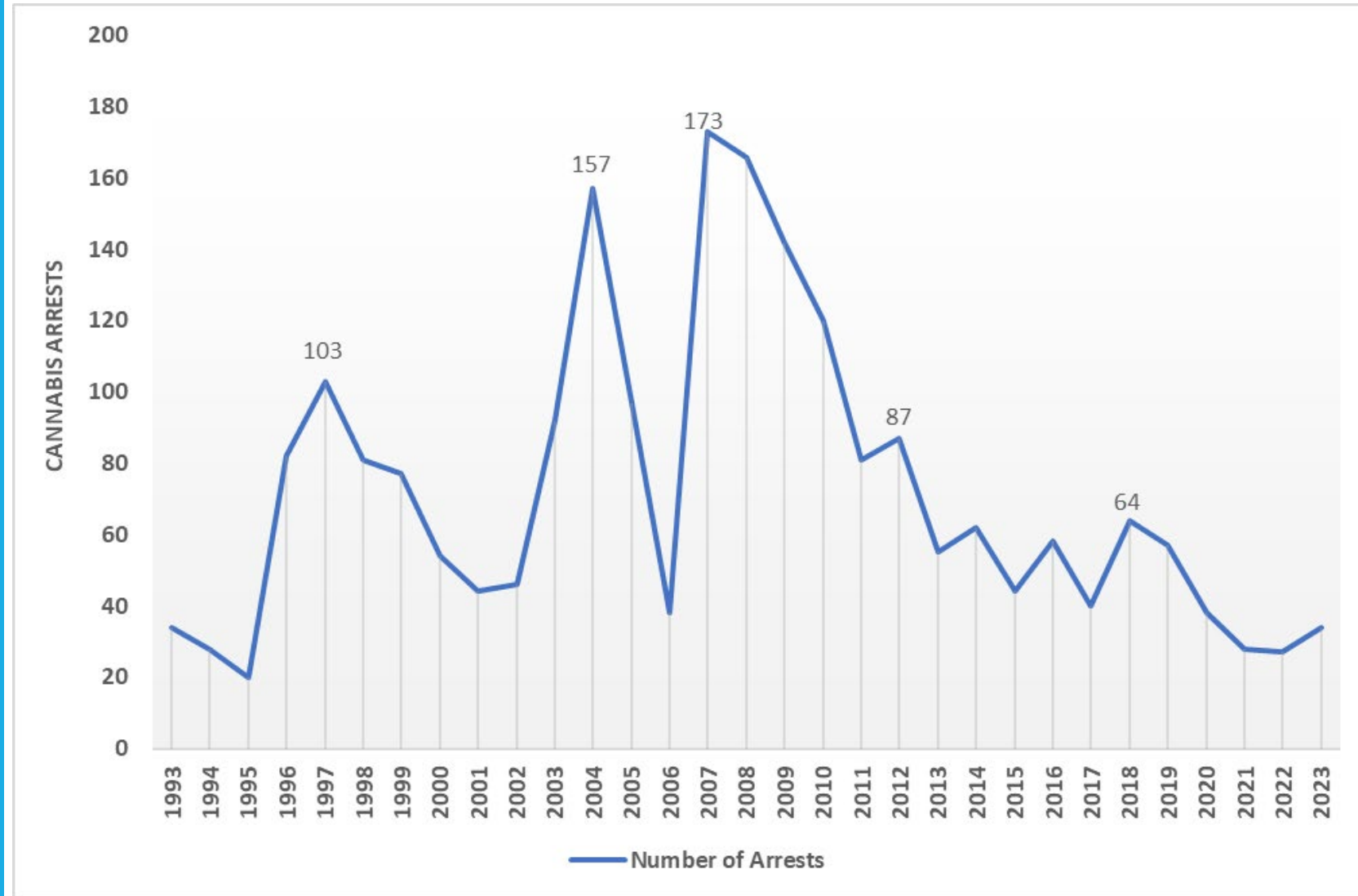
- Una mirada basada en datos a la historia de los impactos de la ilegalización
 - Análisis de estadísticas policiales, demografía, pobreza y desempleo.
- Identificar, confirmar y describir las comunidades y poblaciones afectadas
- Discutir las barreras de entrada
- Proporcionar recomendaciones de políticas para el desarrollo de programas:
 - Elegibilidad del programa, beneficios/servicios del programa, cambios regulatorios

Demografía de la Ciudad de Santa Mónica

Race/Ethnicity	Population	Percent
White alone	63,638	69.0%
Hispanic or Latino	15,831	17.2%
Asian alone	8,156	8.8%
Black or African American alone	4,854	5.3%
American Indian and Alaska Native alone	608	0.7%
Native Hawaiian and Other Pacific Islander Alone	79	0.1%

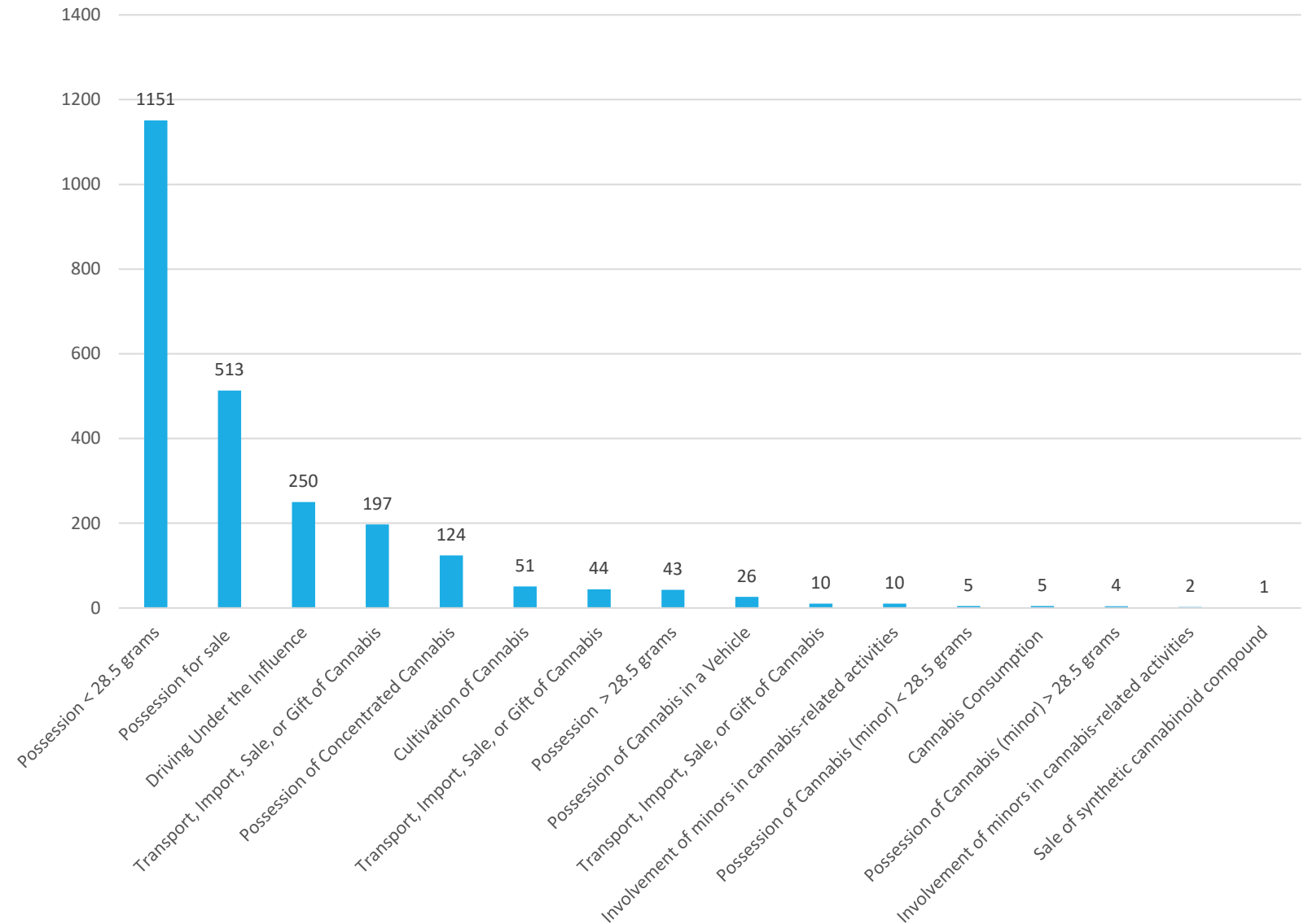
Source: U.S. Census Bureau, 2018-2022 American Community Survey 5-Year Estimate.

Arrestos Relacionado s con el Cannabis (1993-2023)

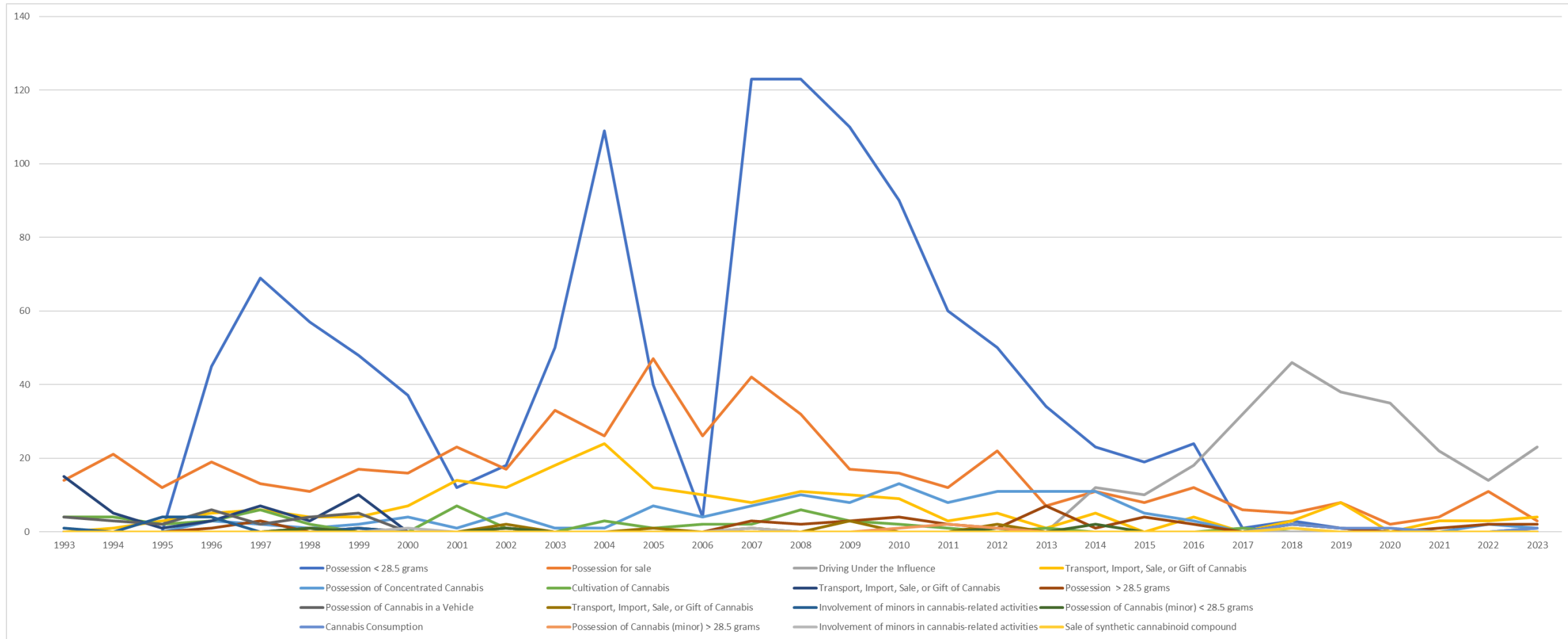


➤ **Total de Arrestos: 2,229**

Arrestos por Cannabis por Tipo

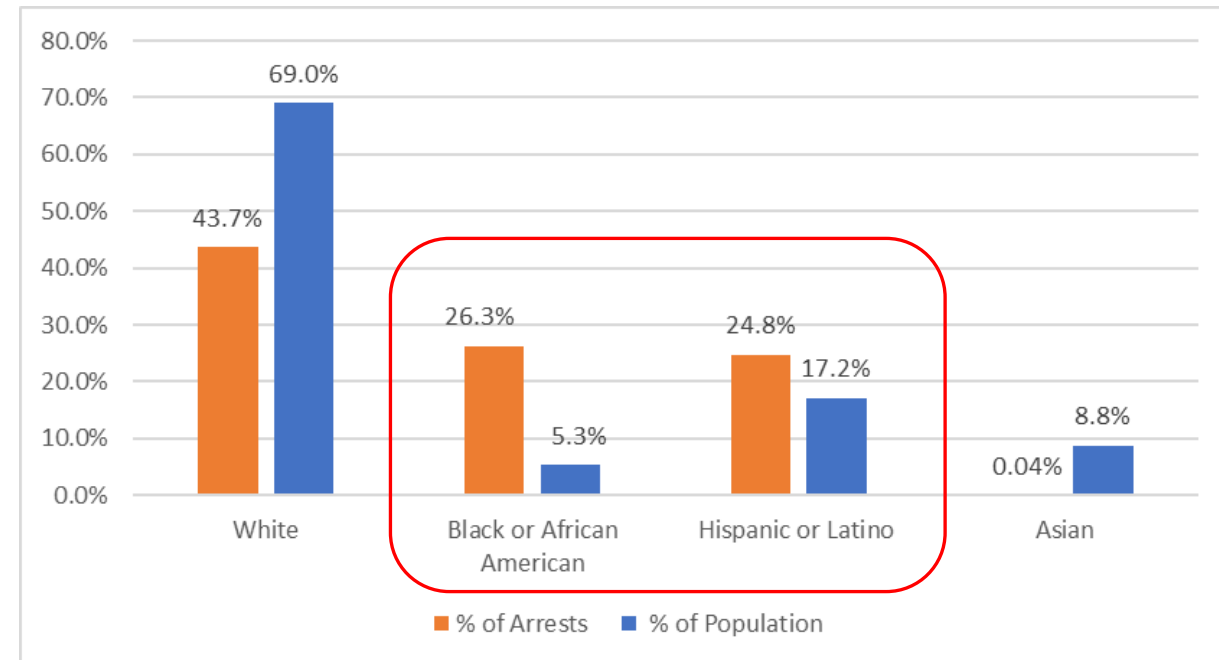


Arrestos por Cannabis por Tipo



Arrestos Relacionados con el Cannabis por Raza

Race/ Ethnicity	Arrests (1993-2023) ¹		Population (2022) ²	
	Total	Percent	Total	Percent
White	975	43.7%	63,638	69.0%
Black or African American	587	26.3%	4,854	5.3%
Hispanic or Latino	552	24.8%	15,831	17.2%
Asian	8	0.4%	8,156	8.8%



¹ Source: Santa Monica Police Department

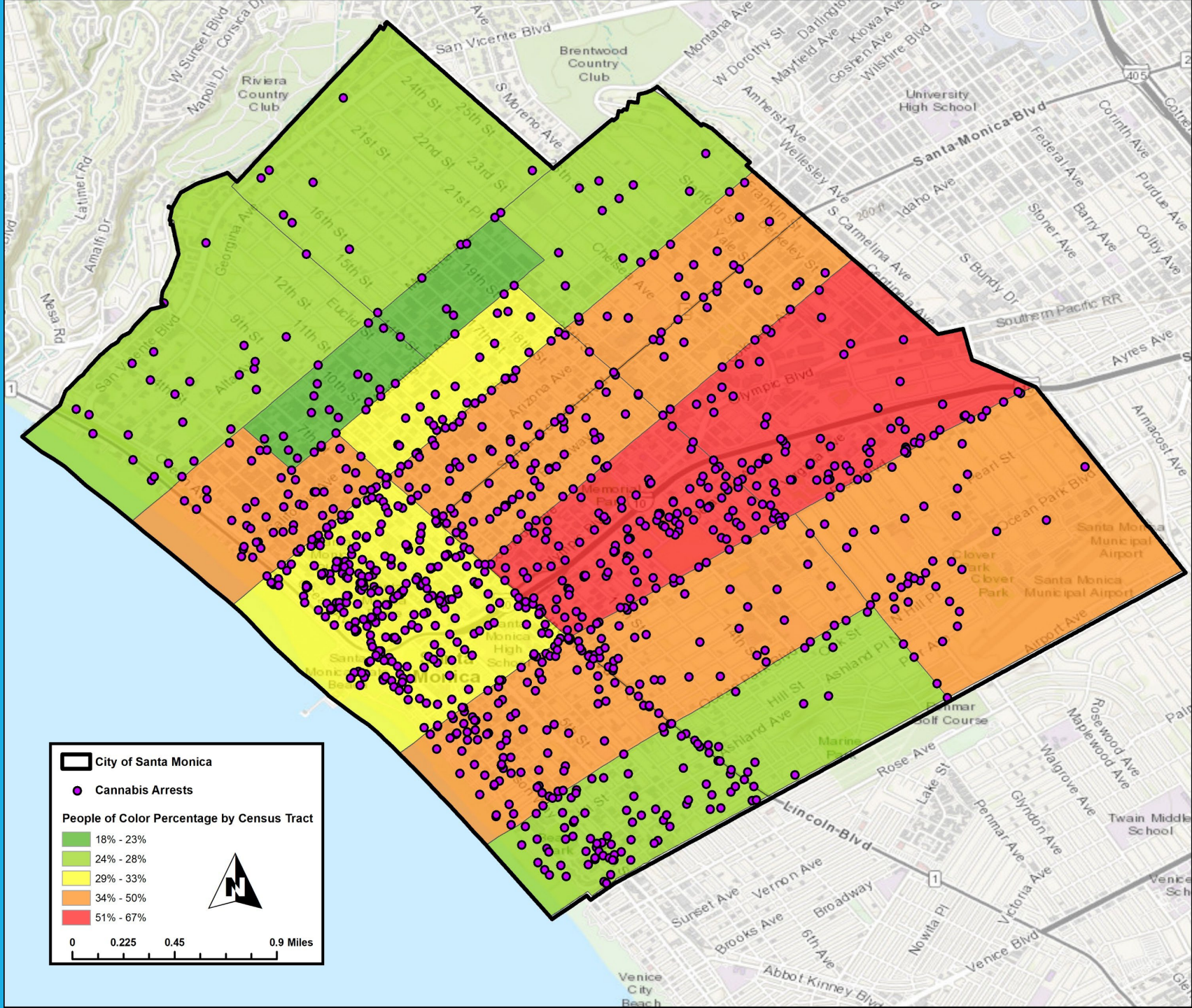
² Source: U.S. Census Bureau, 2018-2022 ACS 5-Year Estimates

Nota: La demografía de la población ha permanecido estable durante el período de los datos de arrestos.

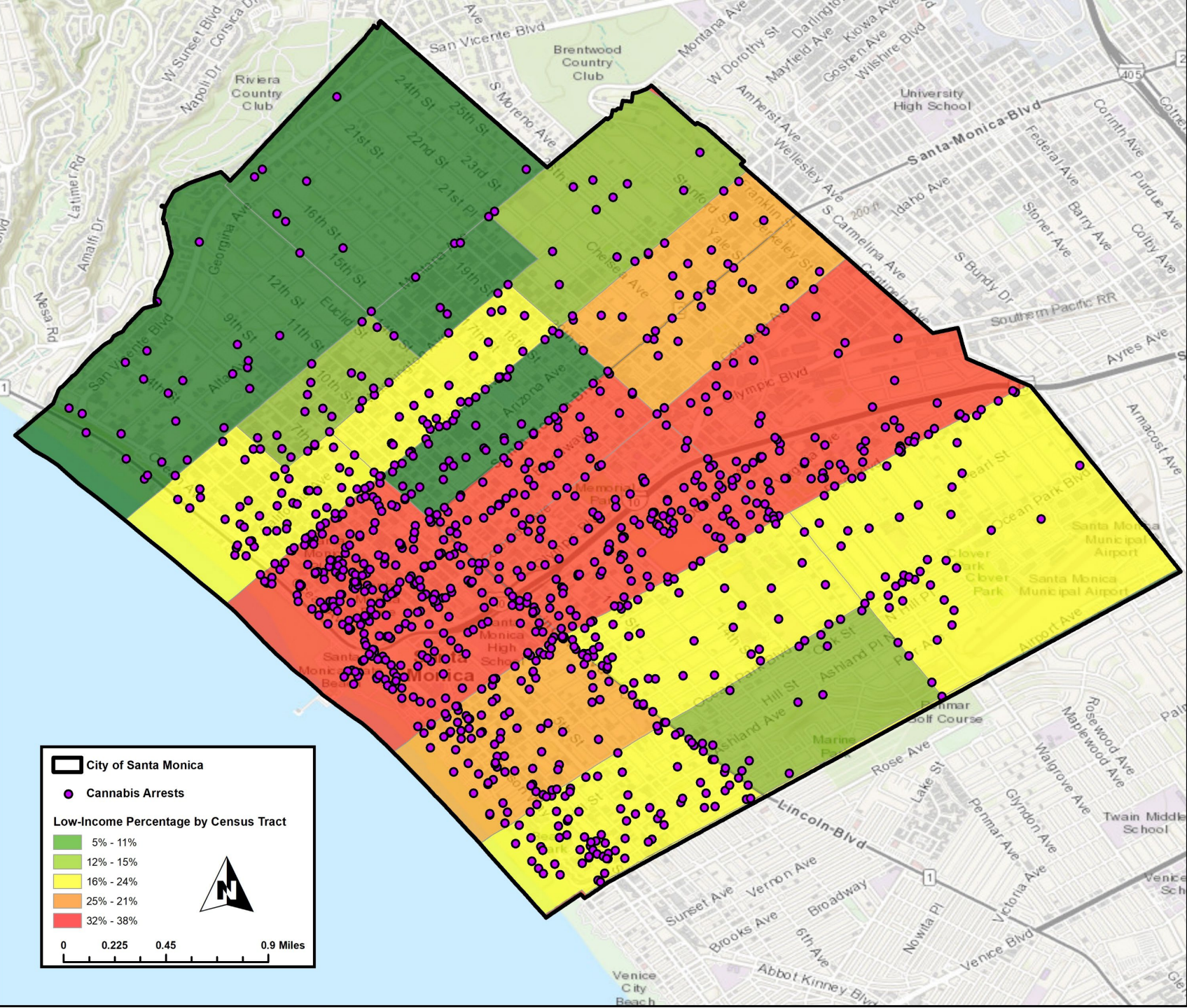
Identificación de comunidades afectadas de manera desproporcionada

- Tres Indicadores Clave:
 1. Poblaciones de Personas de Color
 2. Poblaciones de Bajos Ingresos
 3. Niveles de Logro Educativo
- Análisis geoespacial de los lugares de detención en los tres indicadores

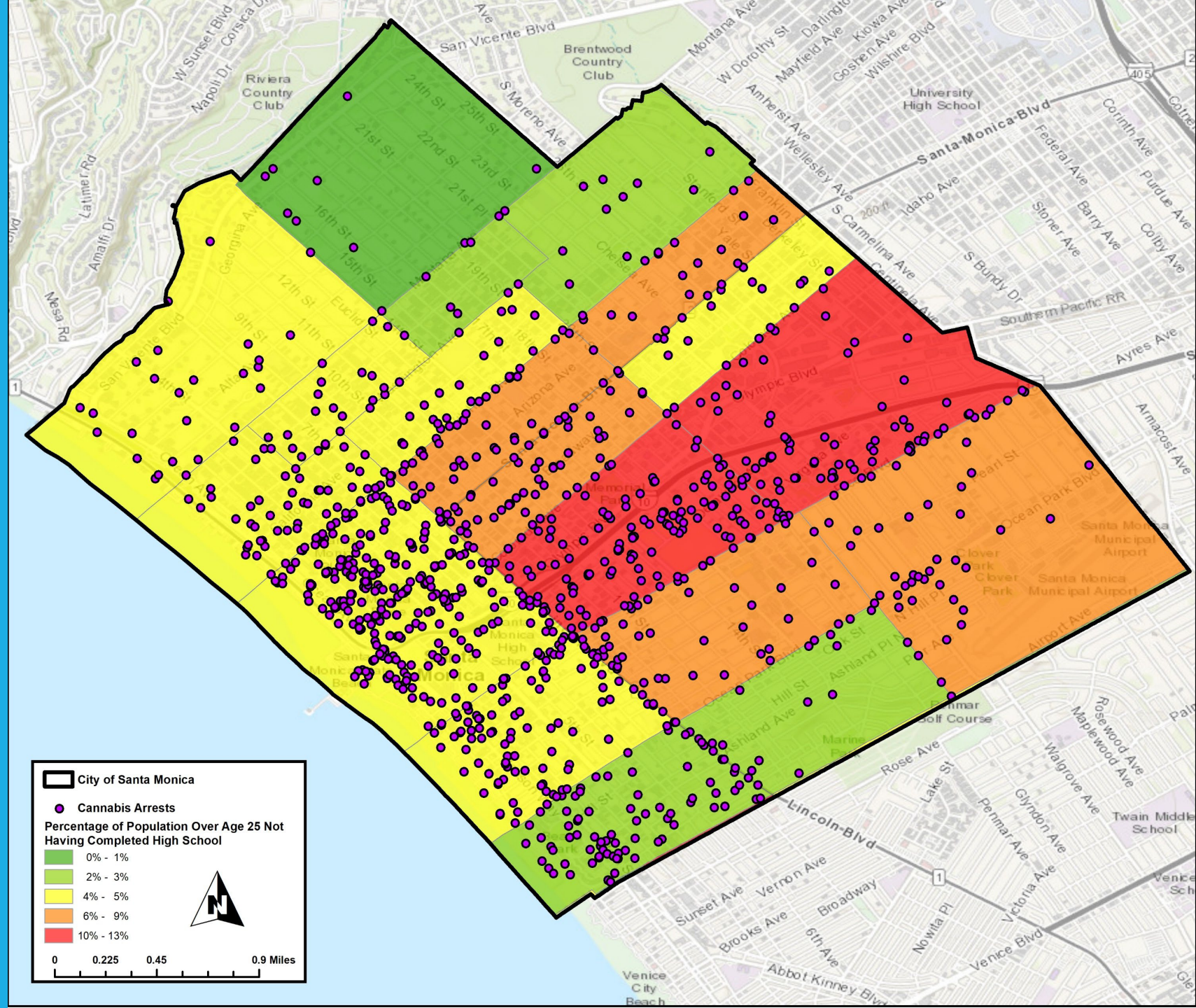
Poblaciones de Personas de Color



Poblaciones de Bajos Ingresos

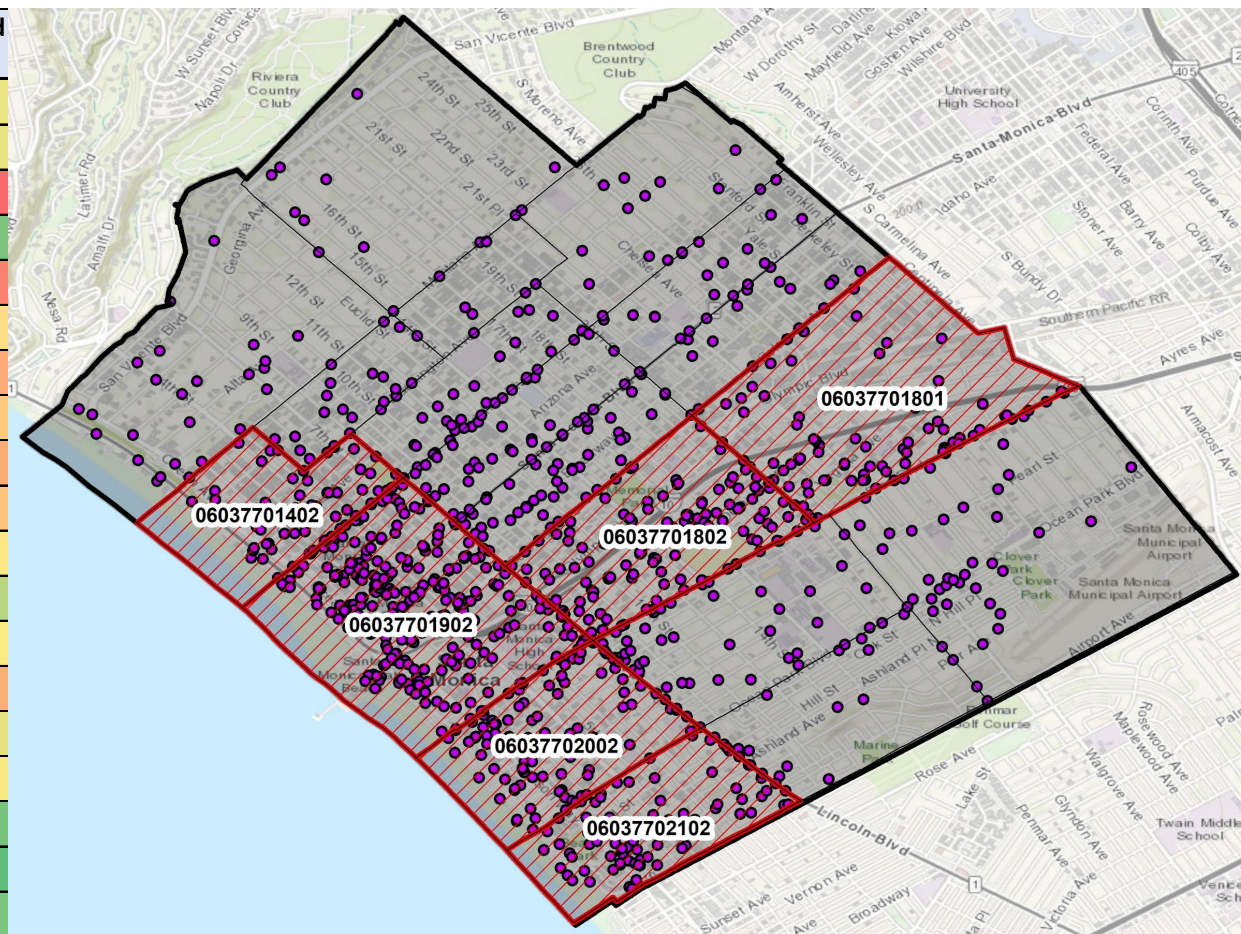


Nivel de Logro Educativo



Tractos Censales Afectados

Census Tract	Number of Arrests	Percent of Arrests	% People of Color	% Low Income	% Not Completed High School
06037701902	854	42.3%	32%	38%	4%
06037702002	202	10.0%	39%	31%	4%
06037701802	196	9.7%	61%	33%	13%
06037702102	129	6.4%	27%	22%	1%
06037701801	100	5.0%	67%	36%	12%
06037701402	97	4.8%	38%	22%	5%
06037702201	79	3.9%	45%	24%	9%
06037701702	63	3.1%	39%	37%	6%
06037701502	54	2.7%	38%	10%	8%
06037702300	53	2.6%	38%	23%	7%
06037701501	35	1.7%	33%	18%	4%
06037702202	28	1.4%	27%	13%	3%
06037701304	27	1.3%	27%	11%	4%
06037701602	26	1.3%	50%	28%	8%
06037701701	25	1.2%	43%	30%	4%
06037701302	22	1.1%	23%	15%	4%
06037701601	13	0.6%	28%	14%	1%
06037701201	10	0.5%	28%	11%	1%
06037701202	7	0.3%	18%	11%	1%



Barreras de Entrada

Financieras:

- Acceso a capital o financiamiento – para inicio y operación
- Acceso a bienes raíces
- Altas tarifas e impuestos

Técnicas

- Propiedad general de negocios
- Falta de conocimiento de la industria / normas legales y regulatorias
- Procesos de solicitud y obtención de permisos difíciles

Criminales

- Antecedentes penales existentes

Regulatorias

- Leyes y zonificación restrictivas
- Límites en las licencias

Sociales

- Desconfianza hacia el gobierno
- Estigma social asociado a la industria del cannabis
- Conciencia de las oportunidades

Servicios/Beneficios Potenciales del Programa

Asistencia financiera:

- Préstamos/Subvenciones para Financiación de Capital
- Tarifas diferidas o tarifas reducidas
- Tarifas de capacitación y certificación

Asistencia Administrativa/Técnica:

- Asistencia de solicitud y talleres
- Asistencia Legal Pro bono

Desarrollo Empresarial:

- Capacitación general en desarrollo comercial
- Capacitación en desarrollo de negocios específicos de cannabis
- Capacitación sobre el cumplimiento normativo del cannabis
- Desarrollo de la fuerza laboral

Otros:

- Revisión acelerada de solicitudes, permisos y verificación de planes
- Permisos adicionales reservados para solicitantes de equidad
- Divulgación pública, campañas de educación y concienciación
- Instalaciones compartidas/incubadoras/programa de aprendizaje
- Programa de eliminación de antecedentes penales

Criterios de Elegibilidad

➤ Los criterios de elegibilidad deben:

- Ayudar a las comunidades y poblaciones dentro de Santa Mónica
- Priorizar a las personas previamente arrestadas o condenadas por delitos relacionados con el cannabis
- Incluir a la mayoría de las personas afectadas:
 - Definición estrecha: podría excluir a las personas afectadas
 - Definición amplia: permite que individuos no afectados se beneficien

➤ Consideraciones de los Criterios

- Individuos o familiares directos con historial de condenas previas
- Condición de bajos ingresos
- Residencia
- Propiedad
- Niveles de elegibilidad

Próximos pasos

Tarea 1: Evaluación de Equidad en el Cannabis

Borrador de evaluación y análisis

En curso

Entrevistas con partes interesadas

Diciembre 2024 - Enero 2025

Reunión Comunitaria #2

Enero 2025

Informe Final de Evaluación

A principios de 2025

Información de Contacto del Proyecto



kyle.tankard@sci-cg.com, david.kaufman@sci-cg.com



<https://www.santamonica.gov/programs/cannabis-in-santa-monica>

Encuesta en inglés:



Encuesta en español:

